



1都3県 緊急事態



これまでになく急激なスピードで感染拡大中

- ➡ 救急医療が受けられなくなる医療体制のひっ迫
- ➡ 中等症でも病状は重く、後遺症が残る恐れも

1都3県新規感染者数
 7月11~17日 12,899人
 7月25~31日 36,484人

2週間で約3倍

感染力の強いデルタ株を甘くみないで！

- ➡ 夏休みやお盆は、旅行や帰省は原則中止・延期
都県境を越える移動は極力控えて
- ➡ 積極的なワクチン接種を

20~30歳代の皆様へ

感染者の約5割 会食による感染例が多数

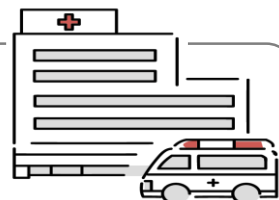
- ➡ 友人にも基本的対策を呼びかけよう
- ➡ 路上飲みや大人数での飲食はやめて



40~50歳代の皆様へ

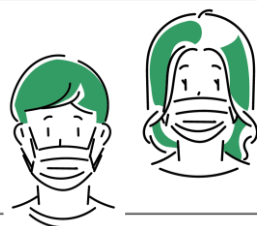
重症化リスクが高く、入院者数が特に増加

- ➡ 自分の行動を振り返り、感染防止対策を徹底
- ➡ 少しでも自覚症状があれば、すぐに相談を



あなたの行動で大切な人を守ろう

- ➡ 家族以外との接触をできるだけ控えよう
- ➡ 家でも職場でも基本的対策の徹底を
特に、会話の際はマスクの着用を



経営者の力で働く世代を守ろう

- ➡ テレワークや時差出勤により、出勤者7割削減！
- ➡ 夏季休暇の計画的・長期的な取得を促進
- ➡ 出張は控えて、オンライン会議の活用を
- ➡ 必要な場合を除き、午後8時までの退社を奨励



埼玉県



千葉県



東京都



神奈川県